

**Документация по внесению изменений в проект планировки  
и межевания территории в границах улицы Калинина  
города Первомайска Нижегородской области**

**1. Перечень и сведения о площади образуемых земельных участков, в том  
числе возможные способы их образования**

Документацией предусматривается образование 1 земельного участка путём перераспределения существующего земельного участка с кадастровым номером 52:56:0600001:1126 и земель, собственность на которые не разграничена; а также образование 10 земельных участков из земель, собственность на которые не разграничена.

Таблица 1. Экспликация образуемых земельных участков

Условный номер образуемого земельного участка	Площадь образуемого земельного участка, кв.м.	Вид разрешенного использования образуемого земельного участка	Способ образования земельного участка	Адрес местоположения образуемого земельного участка
1	2	3	4	5
1	1486	малоэтажная многоквартирная жилая застройка	перераспределение существующего земельного участка с кадастровым номером 52:56:0600001:1126 и земель, собственность на которые не разграничена	Российская Федерация, Нижегородская область, городской округ город Первомайск, город Первомайск, улица Гагарина, земельный участок 4
2	24	объекты гаражного назначения	из земель, государственная собственность на которые не разграничена	Российская Федерация, Нижегородская область, городской округ город Первомайск, город Первомайск, улица Гагарина
3	24	объекты гаражного назначения	из земель, государственная собственность на которые не	Российская Федерация, Нижегородская область, городской округ город Первомайск, город



## **2. ПЕРЕЧЕНЬ И СВЕДЕНИЯ О ПЛОЩАДИ ОБРАЗУЕМЫХ ЗЕМЕЛЬНЫХ УЧАСТКОВ, КОТОРЫЕ БУДУТ ОТНЕСЕНЫ К ТЕРРИТОРИЯМ ОБЩЕГО ПОЛЬЗОВАНИЯ ИЛИ ИМУЩЕСТВУ ОБЩЕГО ПОЛЬЗОВАНИЯ, В ТОМ ЧИСЛЕ В ОТНОШЕНИИ КОТОРЫХ ПРЕДПОЛАГАЮТСЯ РЕЗЕРВИРОВАНИЕ И (ИЛИ) ИЗЪЯТИЕ ДЛЯ ГОСУДАРСТВЕННЫХ ИЛИ МУНИЦИПАЛЬНЫХ НУЖД**

В рамках разработки проекта межевания не предусмотрено образование земельных участков, которые будут отнесены к территориям общего пользования или имуществу общего пользования, в том числе в отношении которых предполагаются резервирование и (или) изъятие для государственных или муниципальных нужд.

## **3. ВИД РАЗРЕШЕННОГО ИСПОЛЬЗОВАНИЯ ОБРАЗУЕМЫХ ЗЕМЕЛЬНЫХ УЧАСТКОВ**

Документацией предлагается установить вид разрешенного использования:

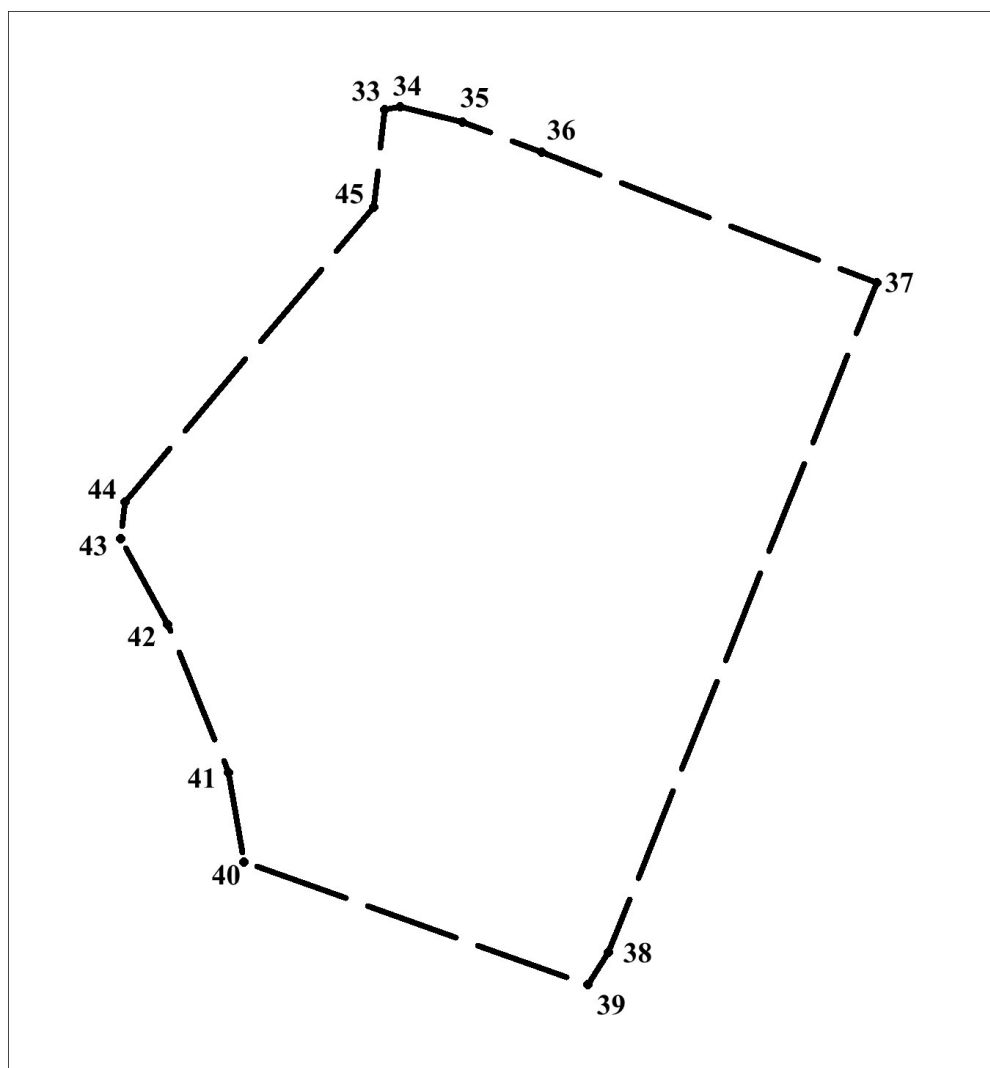
1) для земельного участка 1 - «малоэтажная многоквартирная жилая застройка» (код 2.1.1) в соответствии с Правилами землепользования и застройки городского округа город Первомайск Нижегородской области, утвержденными решением городской Думы городского округа город Первомайск Нижегородской области от 27.12.2013 №186 (с изменениями);

2) для земельных участков 2,3,4,5,6,7,8,9,10,11 - «объекты гаражного назначения» (код 2.7.1) в соответствии с Правилами землепользования и застройки городского округа город Первомайск Нижегородской области, утвержденными решением городской Думы городского округа город Первомайск Нижегородской области от 27.12.2013 №186 (с изменениями).

## **4. Сведения о границах территории, в отношении которой утвержден проект межевания**

Площадь территории составляет 11 Га

Границы территории, в отношении которой разработана документация, закреплены в системе координат – ГСК-52.



### **Условные обозначения**

----- - граница разработки проекта межевания территории

● 33 - обозначение характерных точек границ территории, в отношении которой утверждён проект межевания

**Таблица 2** Перечень координат характерных точек границ территории, в отношении которой утвержден проект межевания

№п/п	X	Y
33	368569.42	2201863.50
34	368570.77	2201871.40
35	368562.93	2201903.80
36	368547.07	2201945.08
37	368479.41	2202119.24
38	368131.58	2201979.72
39	368114.96	2201969.11

№п/п	X	Y
40	368178.41	2201790.46
41	368224.89	2201782.51
42	368301.87	2201750.74
43	368346.49	2201726.32
44	368365.60	2201728.54
45	368518.50	2201857.74
33	368569.42	2201863.50

5. Проект планировки территории  
Чертеж планировки территории



Технико-экономические показатели	
Площадь территории в красных линиях	- 60380 кв.м
Общая площадь в существующих жилых зданиях	- 7391,1 кв.м
Общая площадь в проектируемых жилых зданиях	- 5992,6 кв.м
Количество жителей при норме распределения 20 кв.м/чел	- 351 чел
Коэффициент застройки (не более 0,3)	- 0,16
Коэффициент плотности застройки (не более 0,6)	- 0,2

Расчет площадок			
Наименование площадок	Норматив (кв.м/чел)	Площадь (кв.м)	
		Требуется	По проекту
Для стоянки автомашин	0,8	281	1423
Для игр детей дошкольного и младшего школьного возраста	0,7	246	361
Для отдыха взрослого населения	0,1	35	2460
Для занятий физкультурой	2	702	1104
Для хозяйственных целей и выгула собак,	0,3	106	248
в том числе для выгула собак	0,25	88	179
для сушки белья	0,05	18	54
для мусоросборников			15

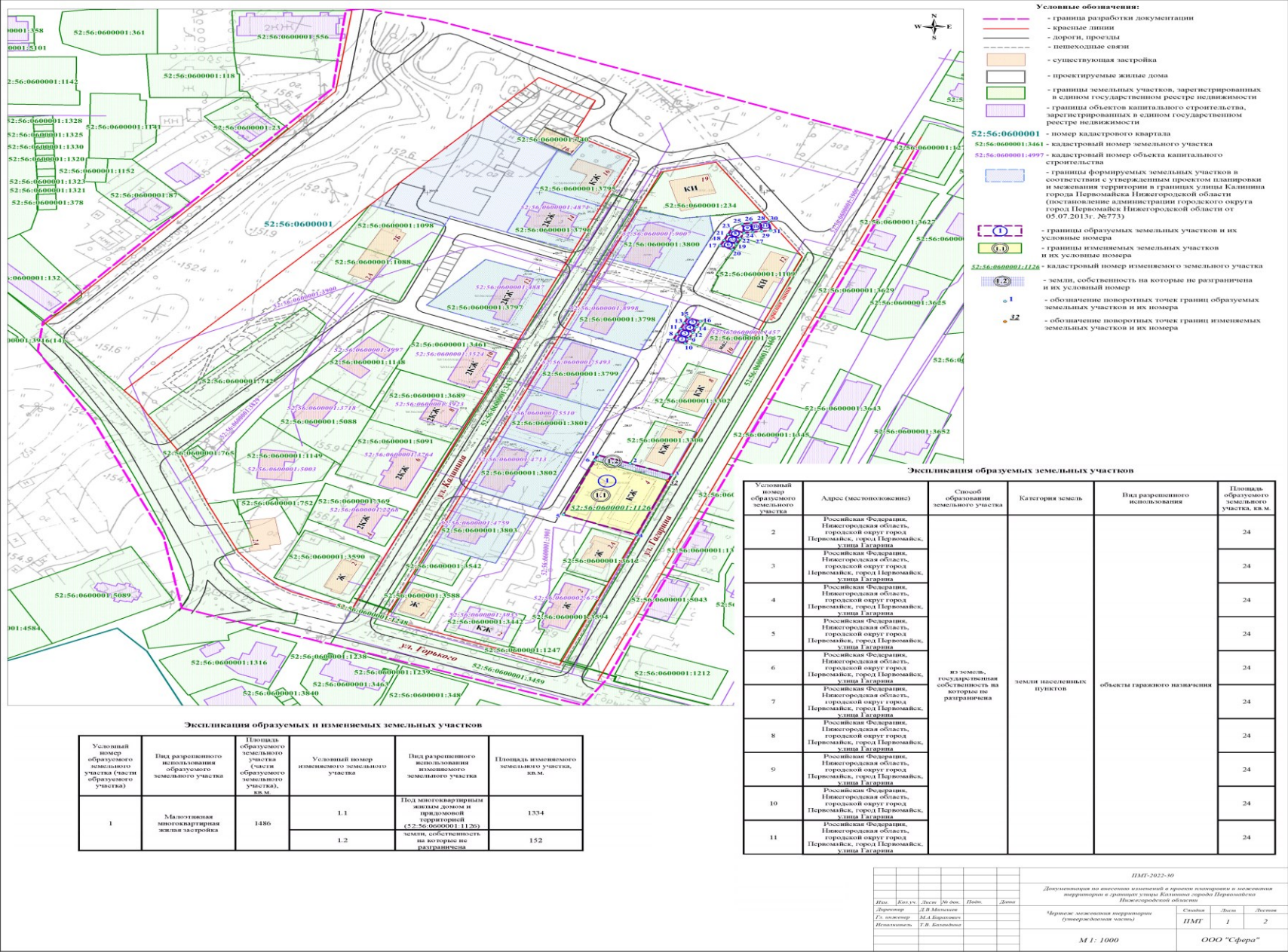
Ведомость площадок			
Позиция	Наименование площадок	Обозначение	Количество (м-мест)
Р1	Для стоянки автомашин	Р1	144
Р2	Для стоянки автомашин	Р2	96
Р3	Для стоянки автомашин	Р3	216
Р4	Для стоянки автомашин	Р4	991
В	Для отдыха взрослого населения	В	2460
Д1	Для игр детей дошкольного и младшего школьного возраста	Д1	211
Д2	Для игр детей дошкольного и младшего школьного возраста	Д2	150
Ф	Для занятий физкультурой	Ф	1104
С	Для выгула собак	С	193
Б	Для сушки белья	Б	3х18
М	Для мусоросборников	М	5х3

Ведомость проектируемых зданий и сооружений					
Номер по плану	Наименование	Этажность	Количество объектов	Площадь, кв.м	
				Здания	Всего
1-5	8-ми квартирный жилой дом	2	5	321,2	1606,0
6-9	12-ти квартирный жилой дом	2	4	318,7	1274,8
10	Детский сад на 50 мест	1	1	915,0	915,0
11	Блок гаражей на 6 машино-мест	1	1	144,0	144,0
12	Блок гаражей на 4 машино-мест	1	1	96,0	96,0
13	Блок гаражей на 9 машино-мест	1	1	215,8	215,8
14	Блок гаражей на 13 машино-мест	1	1	344,2	344,2
15	Блок гаражей на 9 машино-мест	1	1	213,4	213,4

						Заказчик: Администрация Первомайского района Нижегородской области					
Город Первомайск, Первомайского района Нижегородской области											
Имя	Фамилия	Имя	Фамилия	Имя	Фамилия	Проект планировки и застройки территории в границах улицы Климова					
Ген. директор	Михайлов Д.В.					Страна	Датум	Листов			
Гл. архитектор	Борисов М.А.					ППМ	2	2			
Инженер	Борисов Т.В.					Схема архитектурно-ландшафтной организации территории (М 1:2000)					
Инженер	Борисов М.А.					ООО "Сфера"					



6. Проект межевания территории  
6.1. Чертеж межевания





## 6.2. Чертеж межевания

