

**УТВЕРЖДЕНА**

постановлением администрации  
городского округа город Первомайск  
Нижегородской области  
22.09.2021 № 814

**Документация по планировке  
территории (проекта межевания территории)  
в районе жилых домов 1А, 2А по ул. М. Горького  
в р.п. Сатис городского округа город Первомайск  
Нижегородской области**

**I. Перечень и сведения о площади образуемых земельных участков,  
в том числе возможные способы их образования**

**1. Перечень и сведения о площади образуемых земельных участков,  
которые будут отнесены к территориям общего пользования или  
имуществу общего пользования**

Земельные участки общего пользования в составе проекта межевания территории не образуются.

**2. Перечень и сведения о площади, разрешенном использовании и способе  
образования земельных участков**

Границы образуемых земельных участков установлены с учетом фактического использования территории, смежных границ земельных участков, поставленных на государственный кадастровый учет.

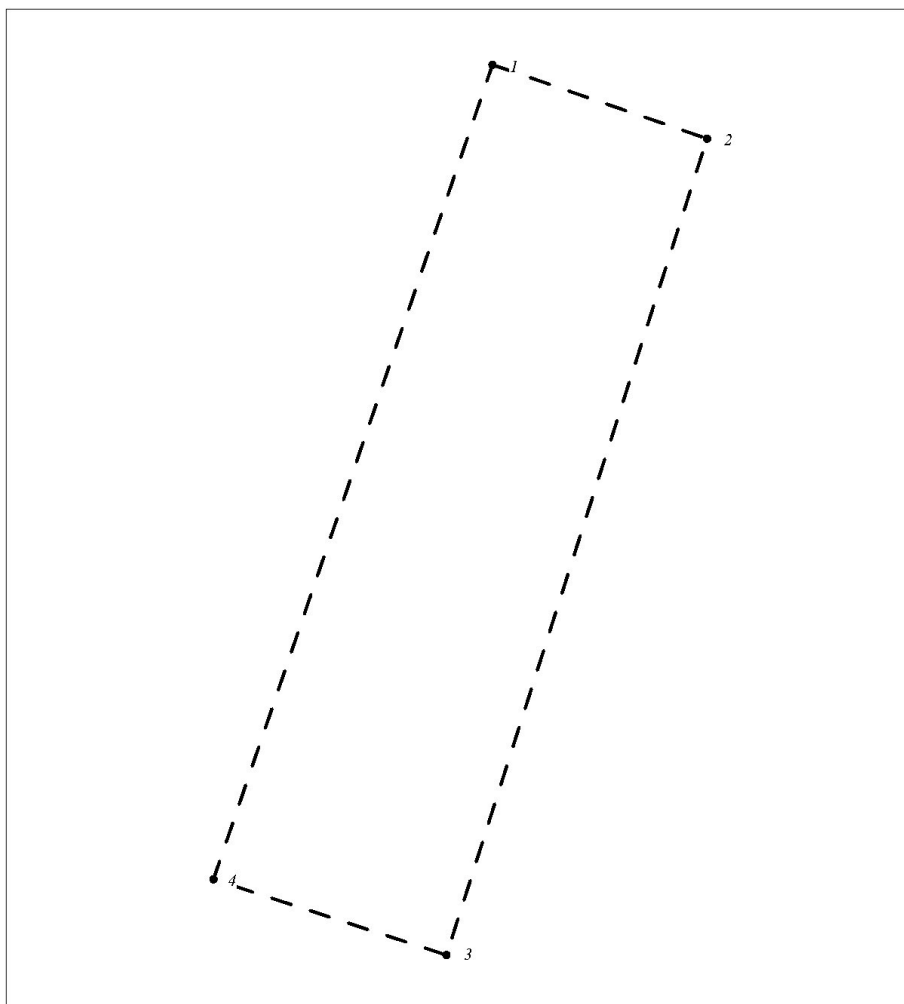
Земельные участки образуются из земель, государственная собственность на которые не разграничена.

**3. Площадь и разрешенное использование образуемых земельных  
участков:**

№ п.п.	Обозначение участка на чертеже	Местоположение земельных участков	Разрешенное использование	Площадь, кв.м.
1	ЗУ1	Нижегородская область, г.о.г. Первомайск, р.п. Сатис, ул. М. Горького, дом 1А	Малоэтажная многоквартирная жилая застройка	596
2	ЗУ2	Нижегородская область, г.о.г. Первомайск, р.п. Сатис, ул. М. Горького, дом 2А	Малоэтажная многоквартирная жилая застройка	697

## II. Границы территории, в отношении которой утверждён проект межевания.

1. Местоположение границ территории, в отношении которой утверждён проект межевания, и характерных точек ее границ



### Условные обозначения

— — — - граница разработки документации по планировке территории  
(проект межевания территории)

• <sup>1</sup> - обозначение характерных точек границ территории,  
в отношении которой утверждён проект межевания

**2. Перечень координат характерных точек границ территории, в отношении которой утвержден проект межевания**

Границы территории, в отношении которой утверждён проект межевания, закреплены в системе координат – ГСК52.

Территория проектирования находится в кадастровом квартале 52:56:0500001.

<b>Обозначение характерных точек границы территории</b>	<b>Координаты, м</b>	
	<b>X</b>	<b>Y</b>
<b>1</b>	<b>2</b>	<b>3</b>
1	386236,39	2203841,83
2	386229,01	2203863,24
3	386147,46	2203837,23
4	386155,03	2203813,97
1	386236,39	2203841,83

# 1. Проект межевания территории

## Чертеж межевания территории

