

**Документация по внесению
изменений в проект межевания территории в границах улиц Димитрова,
Дзержинского и переулка Лермонтова в городе Первомайске
Нижегородской области**

1. Сведения об образуемых земельных участках, и виде их разрешенного использования

Документацией предусматривается образование одного земельного участка из земель, государственная собственность на которые не разграничена. В таблице 1 приведены параметры образуемых земельного участка и способ его образования

Таблица 1

Условный номер образуемого земельного участка	Площадь образуемого земельного участка, кв.м	Вид разрешенного использования образуемого земельного участка	Способ образования земельного участка	Адрес местоположения образуемого земельного участка
1	1200	Для индивидуального жилищного строительства	земели государственная собственность на которые не разграничена	Российская Федерация, Нижегородская область, городской округ город Первомайск, город Первомайск, пер. Димитрова

Для образуемого земельного участка проектом предлагается установить категорию земель и вид разрешенного использования в соответствии с территориальной зоной Ж-2 (зона многоквартирной жилой застройки малой этажности), в границах которой он расположен, согласно Правил землепользования и застройки городского округа город Первомайск Нижегородской области, утвержденными решением городской Думы городского округа город Первомайск Нижегородской области от 27.12.2013 № 186 (с изменениями) (далее по тексту – «Правила»):

- Категория земель – «земли населенных пунктов»;

- Вид разрешенного использования – «для индивидуального жилищного строительства», (код 2.1) Правил

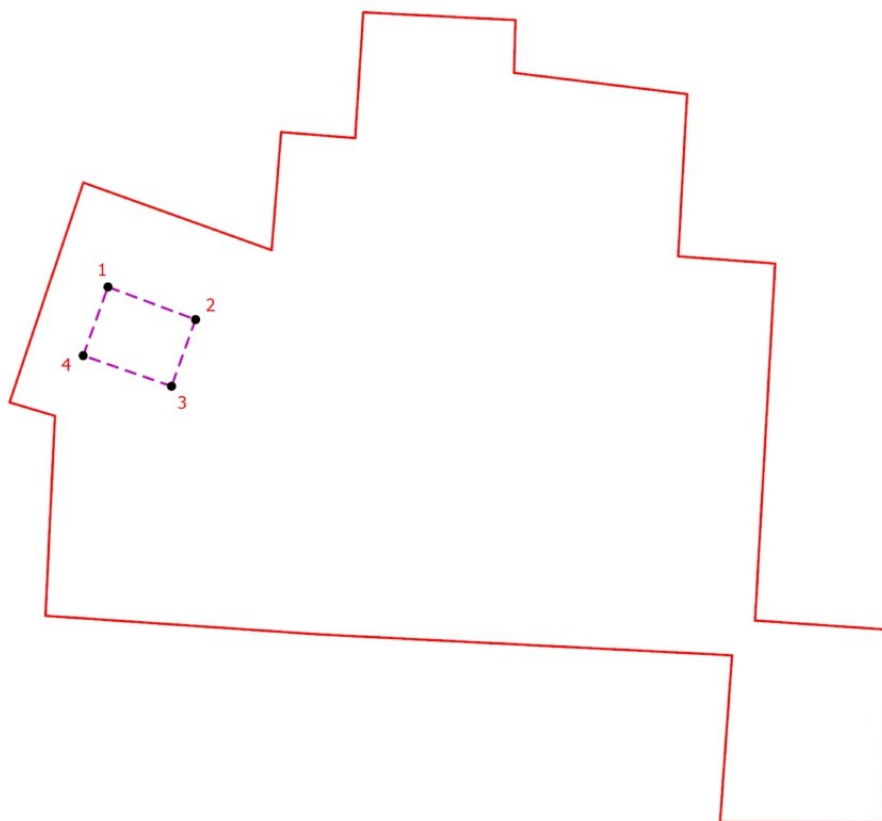
Границы образуемого земельного участка закреплены в системе координат МСК-52.

2. Сведения о границах территории, в отношении которой утвержден проект межевания

Площадь территории составляет 0,42га

Границы территории, в отношении которой утвержден проект межевания закреплены в системе координат – МСК-52.

Чертеж границ территории



Масштаб 1:5000

Условные обозначения





-  - Характерная точка границы территории внесения изменений
-  - Обозначение характерной точки границы территории внесения изменений
-  - Граница территории внесения изменений
-  - Граница территории в отношении которой утвержден проект межевания

Таблица 3. Перечень координат характерных точек границ территории, в отношении которой утвержден проект межевания

№	X	Y
1	368059,66	2202423,60
2	368033,81	2202493,11
3	367980,89	2202474,09
4	368059,66	2202423,60

3. Проект межевания территории
Чертеж межевания территории

