

УТВЕРЖДЕНА

постановлением администрации  
городского округа город Первомайск  
Нижегородской области

\_\_\_\_\_ № \_\_\_\_\_  
26.01.2022 62

**Документация по планировке  
территории (проекта межевания территории)  
в районе жилых домов 28 - 30 по ул. 1 Мая  
в п. Берещино городского округа город Первомайск  
Нижегородской области**

**I. Перечень и сведения о площади образуемых земельных участков,  
в том числе возможные способы их образования**

**1. Перечень и сведения о площади образуемых земельных участков,  
которые будут отнесены к территориям общего пользования или  
имуществу общего пользования**

Земельные участки общего пользования в составе проекта межевания территории не образуются.

**2. Перечень и сведения о площади, разрешенном использовании и способе  
образования земельных участков**

Границы образуемых земельных участков установлены с учетом фактического использования территории, смежных границ земельных участков, поставленных на государственный кадастровый учет.

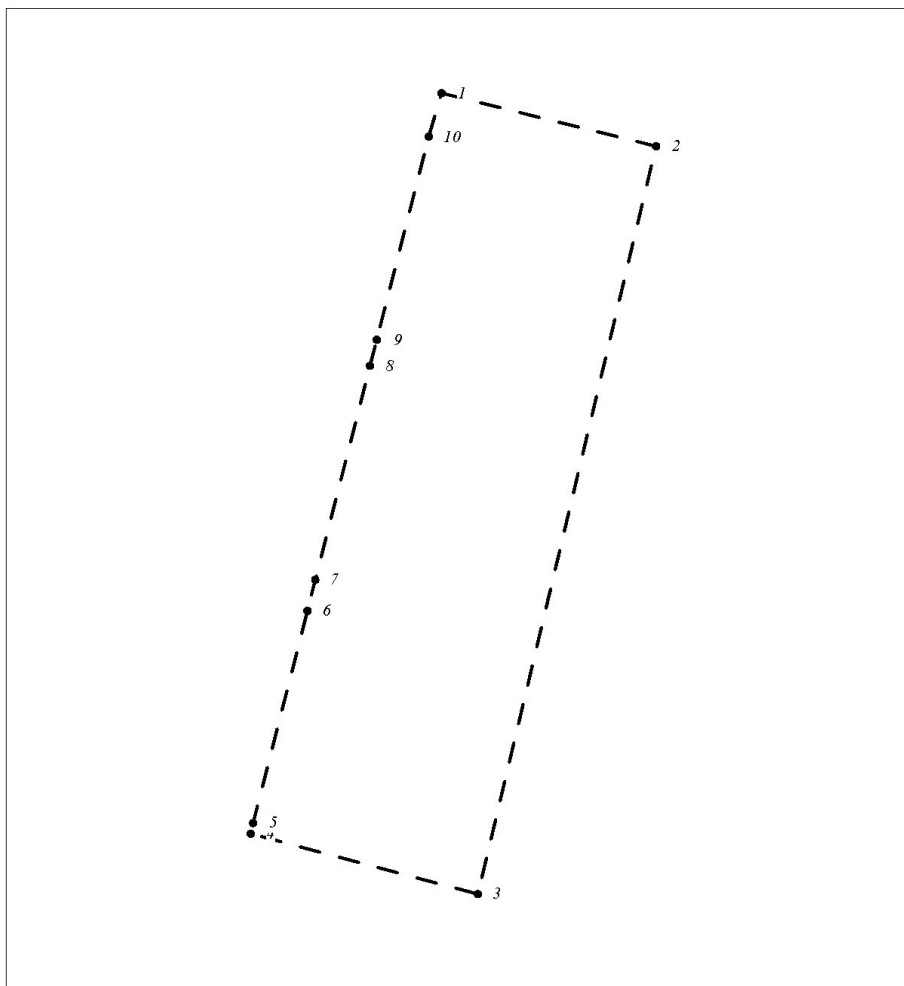
Земельные участки образуются из земель, государственная собственность на которые не разграничена.

**3. Площадь и разрешенное использование образуемых земельных  
участков:**

| №<br>п.п. | Обозначение<br>участка на<br>чертеже | Местоположение земельных<br>участков  | Разрешенное<br>использование                      | Площадь,<br>кв.м. |
|-----------|--------------------------------------|---|---|-------------------|
| 1         | ЗУ1                                  | Нижегородская область, г.о.г.<br>Первомайск, п. Берещино, ул. 1<br>Мая, д. 28 | Малоэтажная<br>многоквартирная жилая<br>застройка | 1107              |
| 2         | ЗУ2                                  | Нижегородская область, г.о.г.<br>Первомайск, п. Берещино, ул. 1<br>Мая, д. 29 | Малоэтажная<br>многоквартирная жилая<br>застройка | 1178              |
| 3         | ЗУ3                                  | Нижегородская область, г.о.г.<br>Первомайск, п. Берещино, ул. 1<br>Мая, д. 30 | Малоэтажная<br>многоквартирная жилая<br>застройка | 1158              |

## II. Границы территории, в отношении которой утверждён проект межевания.

1. Местоположение границ территории, в отношении которой утверждён проект межевания, и характерных точек ее границ



### Условные обозначения

— — — - граница разработки документации по планировке территории  
(проект межевания территории)

• 1 - обозначение характерных точек границ территории,  
в отношении которой утверждён проект межевания

**2. Перечень координат характерных точек границ территории, в отношении которой утвержден проект межевания**

Границы территории, в отношении которой утверждён проект межевания, закреплены в системе координат – ГСК52.

Территория проектирования находится в кадастровом квартале 52:56:0400002.

| Обозначение характерных точек<br>границы территории | Координаты, м |            |
|---|---------------|------------|
|   | X             | Y          |
| 1   | 2             | 3          |
| 1   | 376733,82     | 2195144,27 |
| 2   | 376723,04     | 2195187,10 |
| 3   | 376570,95     | 2195151,52 |
| 4   | 376583,22     | 2195106,17 |
| 5   | 376585,39     | 2195106,66 |
| 6   | 376628,55     | 2195117,49 |
| 7   | 376634,84     | 2195119,07 |
| 8   | 376678,37     | 2195130,01 |
| 9   | 376683,68     | 2195131,34 |
| 10  | 376725,00     | 2195141,71 |
| 1   | 376733,82     | 2195144,27 |

I. Проект межевания территории

Чертеж межевания территории

