

УТВЕРЖДЕНА

постановлением администрации
городского округа город Первомайск
Нижегородской области
26.01.2022 64 № _____

**Документация по планировке
территории (проекта межевания территории)
в районе жилых домов 58 и 60 по ул. Щитаева
в р.п. Сатис городского округа город Первомайск
Нижегородской области**

**I. Перечень и сведения о площади образуемых земельных участков,
в том числе возможные способы их образования**

**1. Перечень и сведения о площади образуемых земельных участков,
которые будут отнесены к территориям общего пользования или
имуществу общего пользования**

Земельные участки общего пользования в составе проекта межевания территории не образуются.

**2. Перечень и сведения о площади, разрешенном использовании и способе
образования земельных участков**

Границы образуемых земельных участков установлены с учетом фактического использования территории, смежных границ земельных участков, поставленных на государственный кадастровый учет.

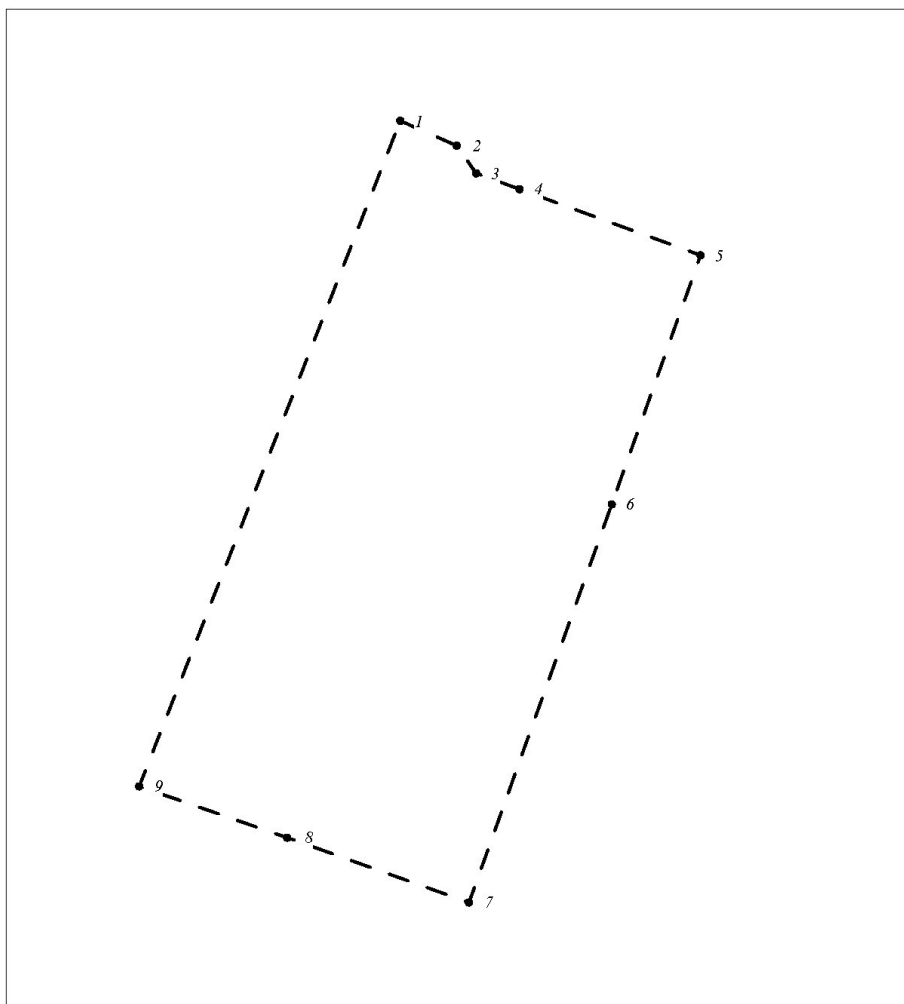
Земельные участки образуются из земель, государственная собственность на которые не разграничена.

**3. Площадь и разрешенное использование образуемых земельных
участков:**

№ п.п.	Обозначение участка на чертеже	Местоположение земельных участков	Разрешенное использование	Площадь, кв.м.
1	ЗУ1	Нижегородская область, г.о.г. Первомайск, р.п. Сатис, ул. Щитаева, д. 58	Малоэтажная многоквартирная жилая застройка	791
2	ЗУ2	Нижегородская область, г.о.г. Первомайск, р.п. Сатис, ул. Щитаева, д. 60	Малоэтажная многоквартирная жилая застройка	1262

II. Границы территории, в отношении которой утверждён проект межевания.

1. Местоположение границ территории, в отношении которой утверждён проект межевания, и характерных точек ее границ



Условные обозначения

— — — - граница разработки документации по планировке территории
(проект межевания территории)

• ¹ - обозначение характерных точек границ территории,
в отношении которой утверждён проект межевания

2. Перечень координат характерных точек границ территории, в отношении которой утвержден проект межевания

Границы территории, в отношении которой утверждён проект межевания, закреплены в системе координат – ГСК52.

Территория проектирования находится в кадастровом квартале 52:56:0500001.

Обозначение характерных точек границы территории	Координаты, м	
	X	Y
1	2	3
1	384766,74	2202364,47
2	384763,65	2202371,48
3	384760,21	2202373,89
4	384758,24	2202379,27
5	384750,01	2202401,79
6	384719,05	2202390,75
7	384669,52	2202373,01
8	384677,59	2202350,42
9	384683,97	2202332,03
1	384766,74	2202364,47

