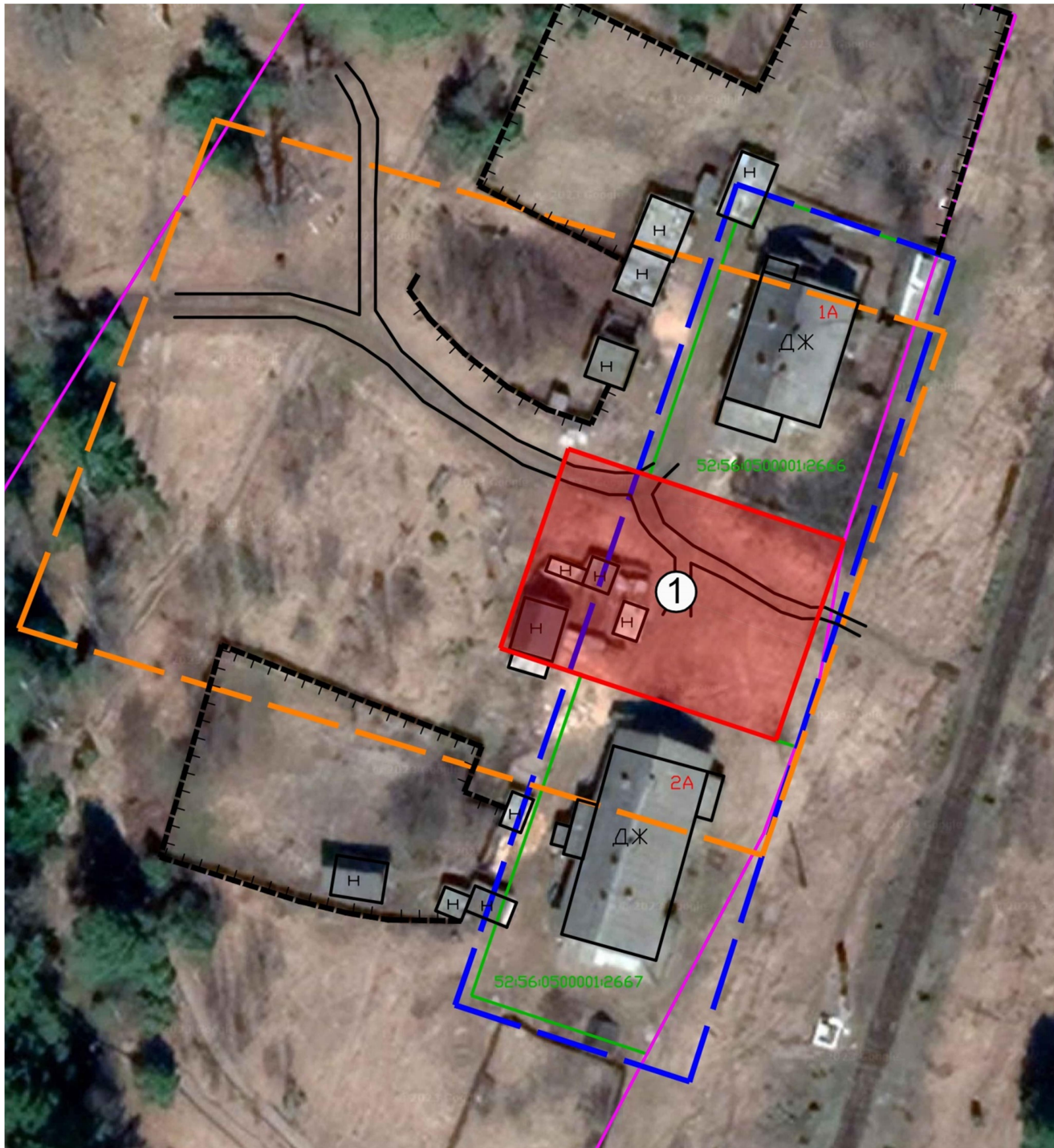


Экспликация образуемых земельных участков				
Условный номер	Адрес (местоположение)	Категория земель	Вид разрешенного использования	Площадь, кв. м.
1	Нижегородская обл., городской округ город Первомайск, р. п. Сатис, ул. М. Горького	Земли населенных пунктов	Для индивидуального жилищного строительства	600



- Условные обозначения:
- Граница подготовки документации по планировке территории
 - Граница и обозначение образуемого земельного участка и его условный номер
 - Земельные участки, и их кадастровый номер, сведения о границах которых содержатся в едином государственном реестре недвижимости
 - Граница территории в отношении которой утвержден проект межевания
 - Граница населенного пункта

Изм.	Кол. уч.	Лист	№ док.	Подп.	Дата	Документации по внесению изменений в документацию по планировке территории (проект межевания территории) в районе жилых домов 1А,2А по ул. М. Горького в р. п. Сатис городского округа город			
						Чертеж межевания территории (утверждаемая часть)			
						Масштаб 1:500			
						ООО «ДУК			